



CLEMENS
GETRÄNKETECHNIK



GETRÄNKE TECHNIK



**KONZEPTION,
REALISATION &
EIGENER SERVICE**

KREATIVE DYNAMIK

CLEMENS GETRÄNKETECHNIK



50 JAHRE ERFAHRUNG UND KREATIVITÄT

DIE GESCHICHTE

Die Geschichte der Firma CLEMENS beginnt im Sommer 1952 mit der Gründung einer Schlosserei und Eisenwarenhandlung durch die Brüder Bernard, Nikolaus und Matthias Clemens. Unter dem Leitspruch „Mut zu beginnen und dann vorsichtig

agieren“ weitet Bernard Clemens den Geschäftsbereich ab 1970 auf manuelle Kellereigeräte mit eigenen Patenten aus. Im Jahr 1975 markiert der Beginn der Zusammenarbeit mit Firma GAI in Italien den Einstieg in die Abfülltechnik, die ab 1977 durch

Etikettiertechnik der Firma ENOS aus Italien ergänzt wird. In den folgenden Jahren entwickelt sich der Bereich Kellertechnik in der CLEMENS Technology kontinuierlich weiter.

TECHNIK MIT KREATIVITÄT

Das Portfolio wird nach und nach ergänzt um Tanks der Firma LETINA aus Kroatien, Ausstattungstechnik von GAI, Mikrofiltrations- und CIP-Systeme von WIN & TECH aus Italien, Maschinen zur Sekt-Herstellung von TDD aus Frankreich sowie Entpalettier-, Flaschentransport- und Ver-

packungssysteme von MAS PACK aus Italien. Die nachhaltige Zusammenarbeit mit unseren fortschrittlichen Partnern erlaubt es uns, gezielt auf die Wünsche unserer Kunden einzugehen, äußerst innovative Technik und dazu einen effizienten Service anzubieten. Um dem weiter gerecht

zu werden, bezieht die Abteilung Getränketechnik 2017 ein eigenes Firmengebäude mit großer Montagehalle und umfangreichem Ersatzteillager und firmiert seit 2021 als selbständige Firma CLEMENS Getränketechnik GmbH & Co KG.



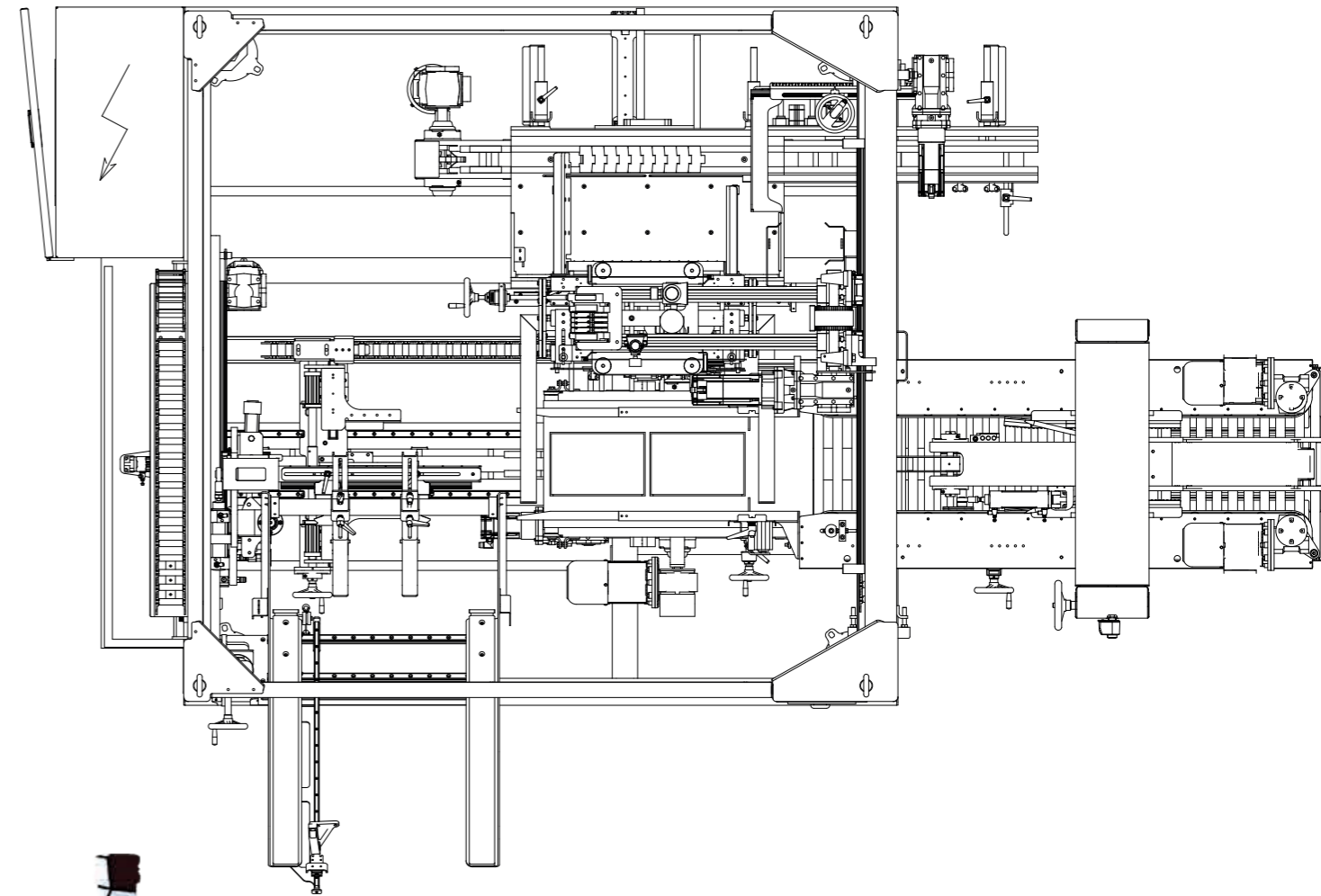
50 JAHRE ERFAHRUNG UND KREATIVITÄT

ANLAGEN MAßGERECHT + SERVICE

Ein System anbieten bedeutet für CLEMENS, die Bedürfnisse des Kunden zu verstehen und ihm Möglichkeiten einer technischen Lösung aufzuzeigen. Es geht in erster Linie nicht darum Maschinen zu liefern, sondern darum eine technische Idee zu verwirklichen, die dem Kunden einen Mehrwert schafft. Einem Mosaik vergleichbar setzt CLEMENS einzelne Teile zu einem Gesamtwerk zusammen. Wir verstehen uns als Partner unserer Kunden und haben über die Jahre viele von ihnen in ihrer Entwicklung begleitet und in

ihrem Wachstum unterstützt. Wir beraten bei der Anschaffung raum- und energieeffizienter Abfüll- und Verpackungslinien und planen die Anlagen maßgeschneidert nach Ihrem Bedarf. Vor Ort installiert werden die kompletten Linien oder Einzelmaschinen durch unsere geschulten Techniker, die Ihnen mit großem Fachwissen auch für spätere Wartungen oder Reparaturen zur Verfügung stehen. CLEMENS – Kunden profitieren von einem leistungsfähigen Vor-Ort-Service, der hohe Maschinen-Einsatzzeiten ermöglicht.

KREATIVE DYNAMIK KONZEPTION & REALISATION



ein Mosaik an Möglichkeiten

UNSER ENGAGEMENT

GETRÄNKETECHNIK-LÖSUNGEN: INTEGRIERT, UMFASSEND, KOMPLETT

EFFIZIENT, KREATIV, DYNAMISCH

Sie benötigen eine neue Abfüll-, Etikettier- oder Verpackungslinie nach Maß? Wünschen Sie die Qualität Ihres Produkts zu unterstreichen? Wir stehen Ihnen mit unserer kun-

denorientierten Beratung zur effizienten Planung der gesamten Anlage oder optimalen Platzierung von Einzelmaschinen zur Seite. Mit uns profitieren Sie von über

50 Jahren Erfahrung in Automatisierungslösungen für Wein, Sekt, Spirituosen, Likör, Fruchtsaft, Wasser, Öl, Alkopops und Bier.



UNSERE STÄRKEN SOLLTEN SIE NUTZEN

- ▶ • Dynamische Konzeption nach Maß
- Zielgerechte & kreative Planung
- Eingehende technische Beratung auf Grundlage jahrzehntelanger Erfahrung
- Installation und Einweisung vor Ort durch unsere eigenen Serviceteams
- Wartung und effizienter Service:
 - durch qualifizierte CLEMENS-Technikteams
 - durch umfangreiche Ersatzteilbevorratung in Wittlich



Ihre Wunschlösung erarbeiten wir mit Ihnen gemeinsam und begleiten Sie bei der Realisierung. Anhand Ihrer Leistungsvorgaben und Muster definieren wir die Auslegung der Maschinen und projektieren mittels CAD-Programmen die optimale

Linie mit Blick auf Ihr Werklayout. Dank langjähriger Erfahrung und verlässlicher Zusammenarbeit mit unseren renommierten Partnern in der Getränketechnik finden wir die beste an Ihren Zielen orientierte Investitionslösung.

KREATIVE KONZEPTION

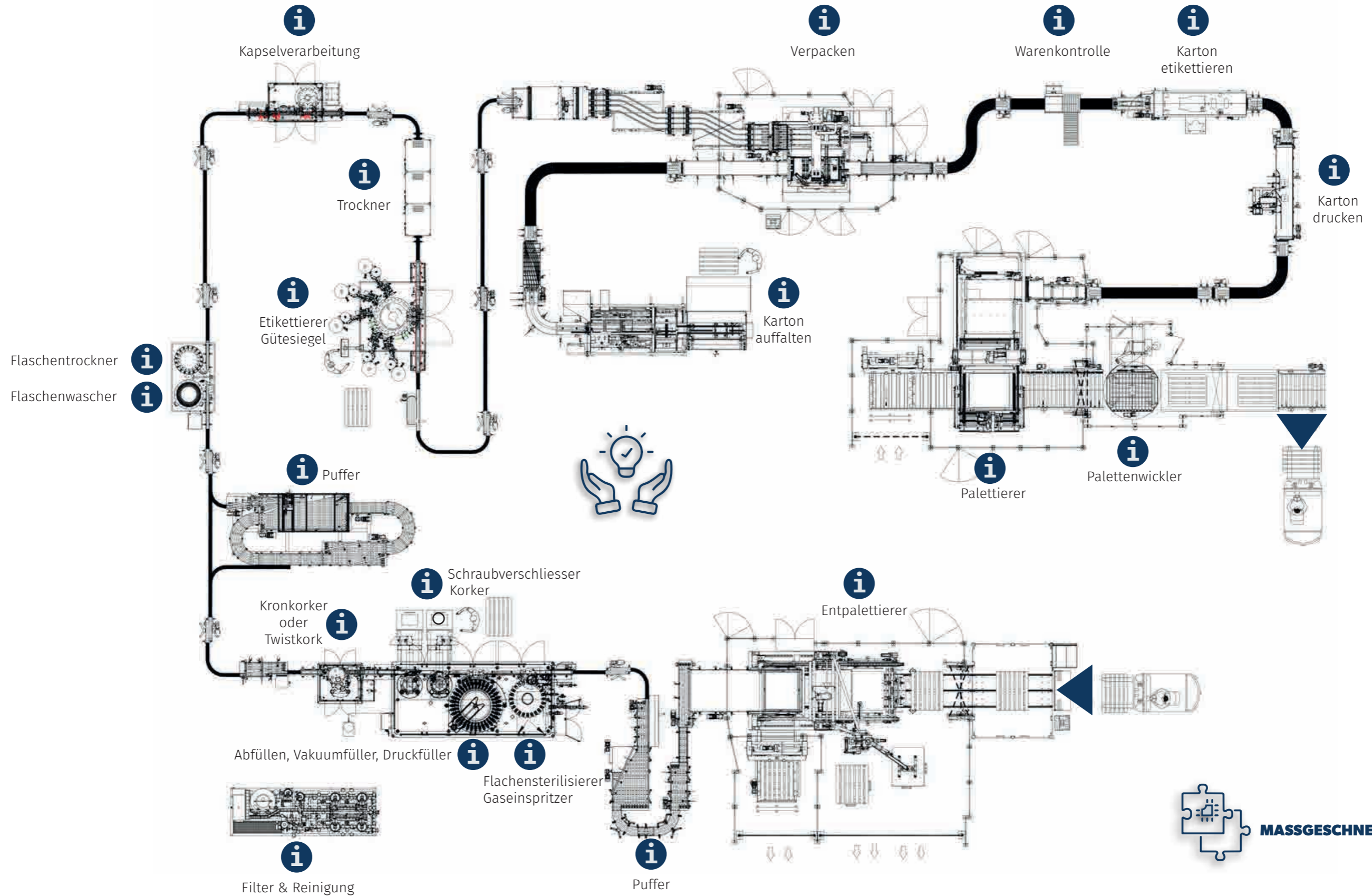
ANFORDERUNGEN CLEVER GELÖST



PLATZSPAREND

KURZE WEGE

ZIELORIENTIERT



ABFÜLLEN VERSCHLIEßEN ETIKETTIEREN

LEISTUNG & ZUVERLÄSSIGKEIT

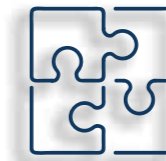
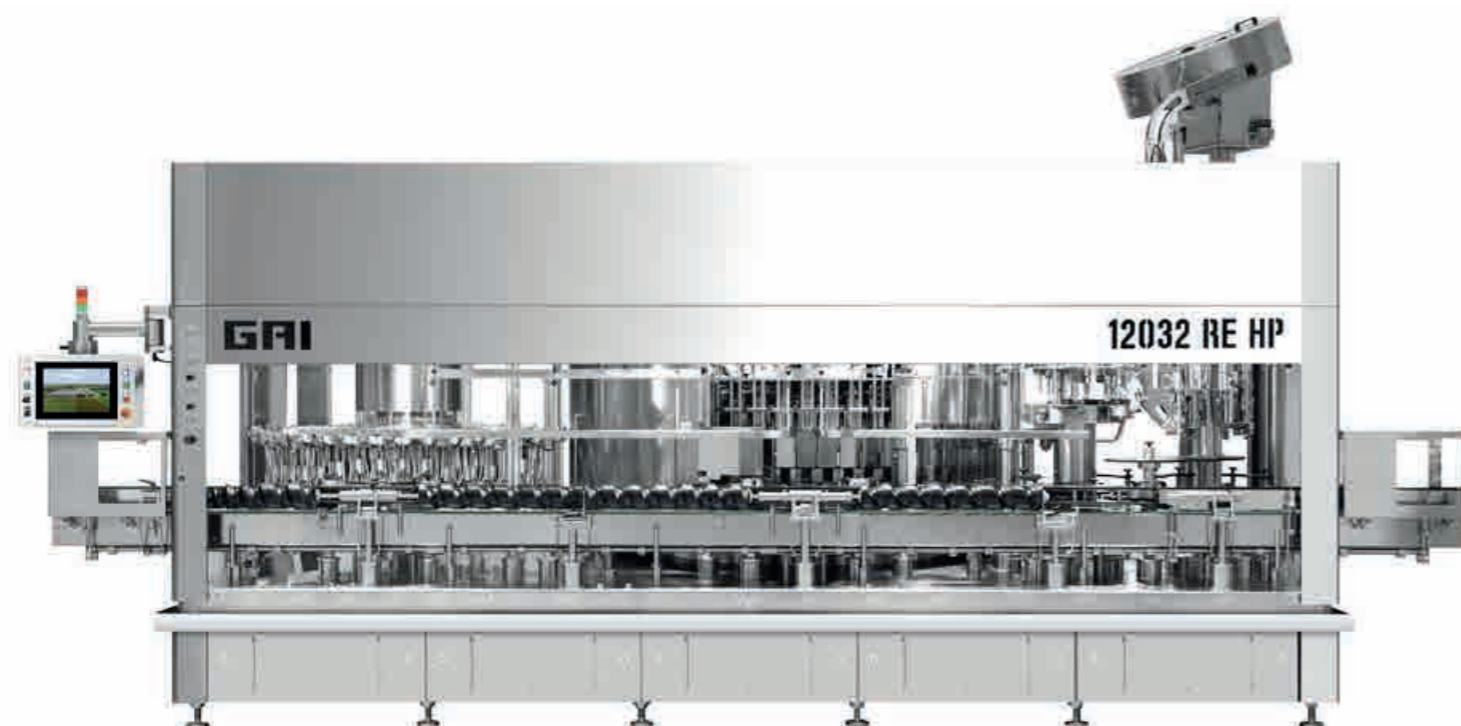
Die Firma GAI mit Sitz in Ceresole d'Alba / Italien entwickelt und produziert seit 1946 Abfüllanlagen für Wein, Sekt, Perlwein, Bier, Spirituosen, Essig, Öl, Wasser, Saft und Bier in Flaschen oder Dosen. Heute gehört GAI zu den weltweit anerkannten Spitzenproduzenten der Abfüll- und Ausstattungstechnik für

Anlagen mit einer Leistung von bis zu 15.000 FL./Std. Die Füllanlagen mit Falldruck-, Overflow oder Hochleistungs-Druckfüller überzeugen durch perfekte reduktive Abfülltechnik. Sie werden als Einzelmaschinen oder in Kombination mit Rinser und Verschließern als kompakte Monoblocks angeboten.

Alle Anlagen ab einer Leistung von 4.000 FL./Std. sind CIP-fähig. Zur Getränkeabfüllung in Dosen bietet GAI elektropneumatische volumetrische Füller mit Deckelverschließer mit einer Leistung von 1.000 bis 16.000 Dosen/Std. an.



PERFEKT ABGESTIMMTE HARDWARE

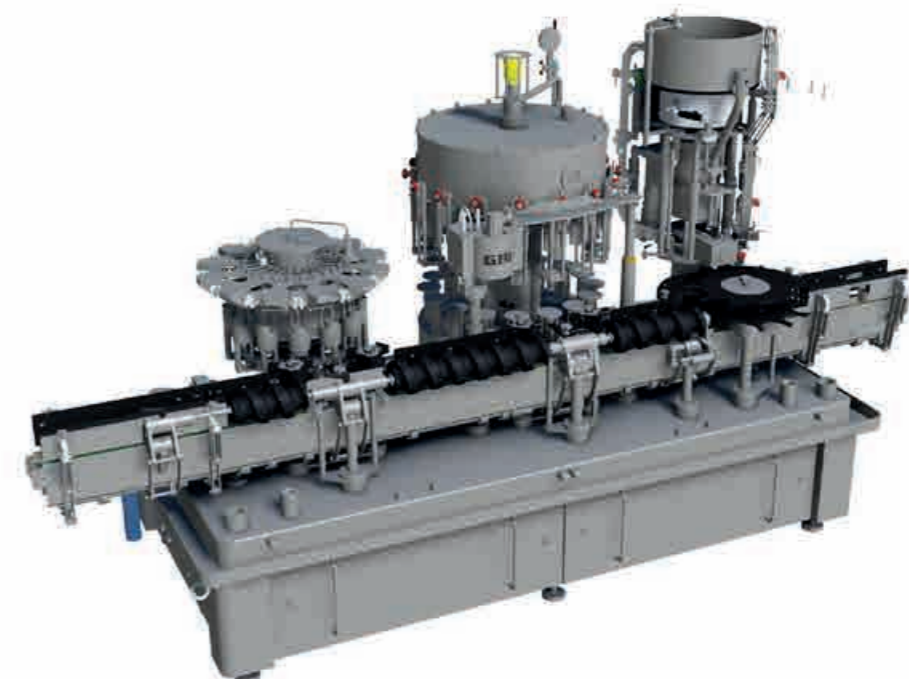


AUSSTATTUNG FÜR ALLE FÄLLE

Die GAI-Ausstattungstechnik rundet das Portfolio ab: Flaschen-Außenwascher, Etikettiermaschinen sowie Kapselmaschinen für eine Leistung von 800 bis 12.000 FL./Std. werden

als lineare Maschinen oder Rundläufer angeboten. Auch hier gibt es kompakte Monoblockvarianten. Über 90 % der Maschinenbauteile stammen aus Eigenfertigung. Dies

garantiert eine optimale Ersatzteilversorgung. Mit diesem langjährigen Partner an unserer Seite sind wir in der Lage, gezielt auf jeden Kundenwunsch einzugehen.



GETRÄNKETECHNIK-LÖSUNGEN: INTEGRIERT, UMFASSEND, KOMPLETT

FLASCHENREINIGUNG UND -TROCKNUNG

- Leistung bis 10.000 Fl./Std. Das Waschen und Trocknen der gefüllten Flaschen vor der Etikettierung wird immer wichtiger. Es garantiert als Grundlage der Flaschenausstattung ein perfektes Erscheinungsbild.



▶ **GAI 5106: LEISTUNG BIS ZU 3.500 FL./STD.**

FLASCHENAUSSTATTUNG

- Leistung bis 12.000 Fl./Std.
- Etikettierung und Kapselverarbeitung
- Verarbeitung von zylindrischen Flaschen und von Formflaschen
- Schrumpfkapseln, Anrollkapseln, Sektkapseln können verarbeitet werden
- Bis zu 4 Etiketten in einem Arbeitsgang



▶ **GAI 7900: LEISTUNG BIS ZU 12.000 FL./STD.**

CLEMENS PARTNER MAS PACK

GETRÄNKETECHNIK-LÖSUNGEN: INTEGRIERT, UMFASSEND, KOMPLETT

ENTPALETTIEREN – VERPACKEN – PALETTIEREN

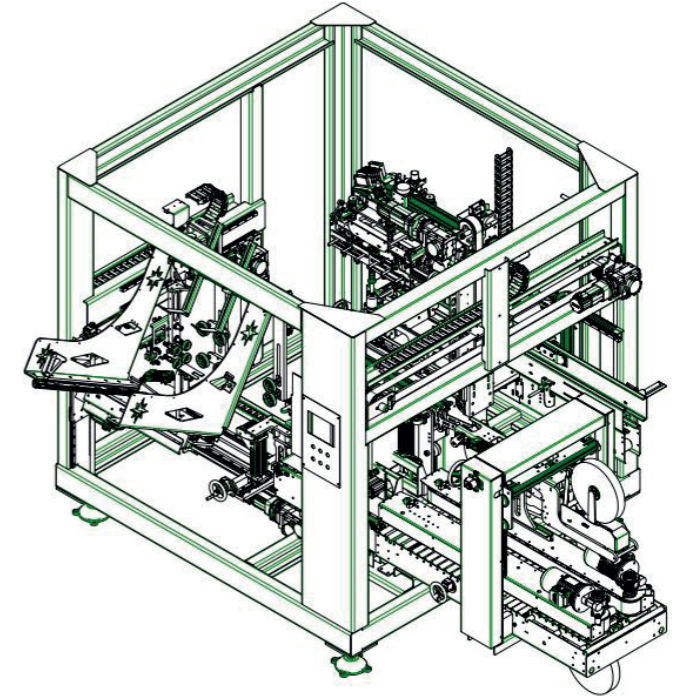
Das renommierte Unternehmen MAS PACK aus Italien ist ein dynamischer Partner, der sich der Entwicklung und Herstellung von Verpackungsmaschinen und -anlagen verschrieben hat.

- Entpalettierer und Auspacker
- Flaschentransporteure

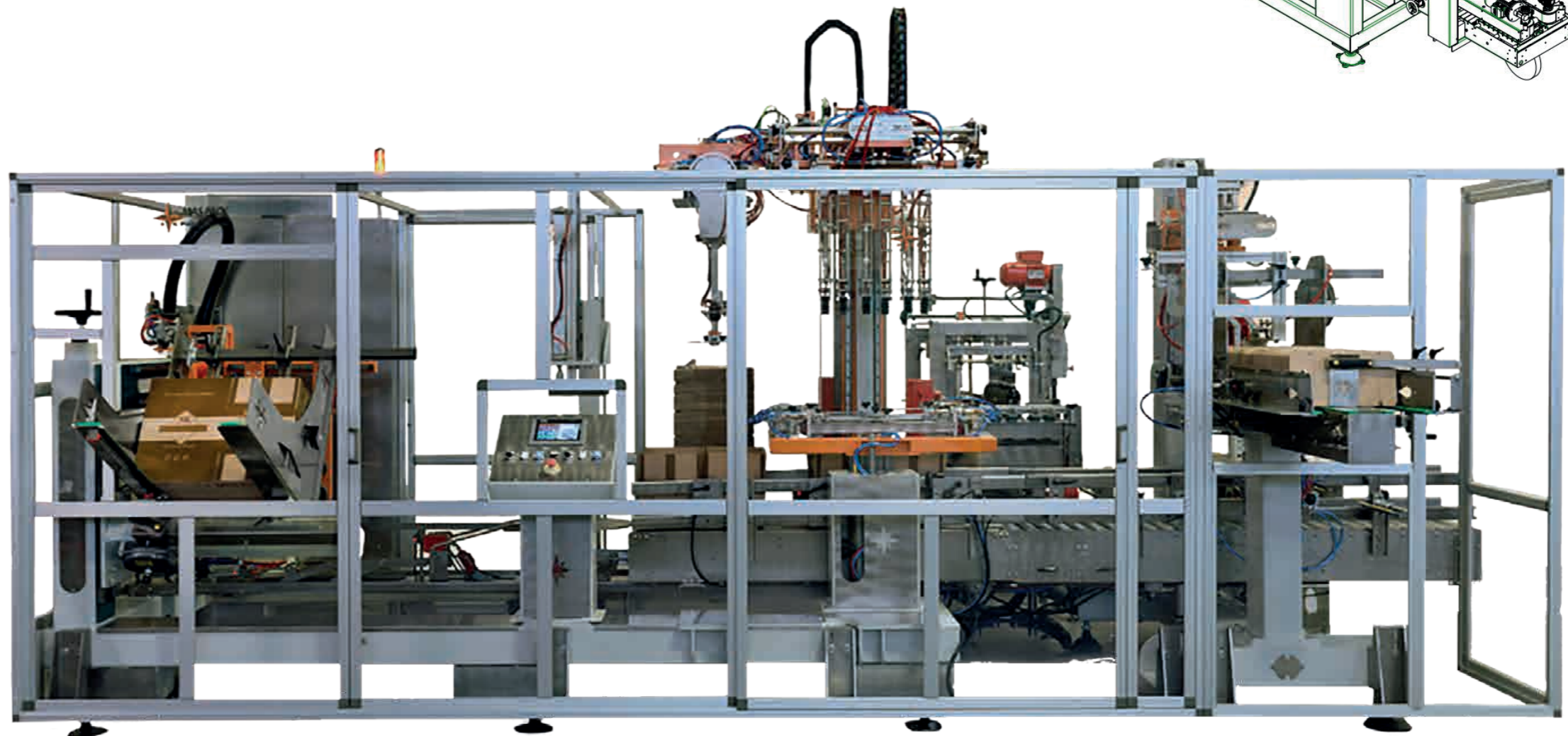
- Kartonaufrichter
- Einpacker für stehende und liegende Flaschen
- Gefachestecker
- Kartonverschließer
- Kartontransporteure
- Palettierer

aus eigener Produktion werden sowohl als Linie wie auch als modulare Lösungen angeboten. Besonders kompakte Anlagen werden mit Robotertechnik umgesetzt. Mit diesem Partner können wir auf Kundenwünsche gezielt eingehen.

▶ JOLLY PACK



ERGONOMISCHES GEHÄUSE



▶ MAS PACK: ALL PACK

CLEMENS PARTNER LETINA

DAS HERZSTÜCK DES KELLERS: EINE GELUNGENE TANKANLAGE

TANKANLAGE

LETINA – ist als Hersteller von Edelstahl tanks international profiliert. Mit diesem Partner statten wir Ihren Keller nach Wunsch und Bedarf mit Standard-Tanks oder auch maßgefertigten Lager-, Gär- oder Misch tanks aus. Modernste Tanks, rund, kubisch und nach Maß für:

- Wein
- Sekt
- Bier
- Spirituosen/Likör

- Wasser
- Öl/Essig,
- und viele weitere Produkte

Die Vorteile unseren Tanks: extrem stabilem Mannloch mit kontrollierter Gärführung durch Wärmetauscherplatte oder Doppelmantel in U-Form über die ganze Mantelhöhe (optional); hervorragend geeignet zum Kühlen und Heizen; bereits beim Start der Belegung wird gekühlt. Unsere Produktpalette umfasst

- Rotweinaischetanks als
- liegende Rührwerk tanks
- stehende pneumatische Maischetaucher
- stehende Maischefluter
- Gärbehälter, rund und rechteckig
- Immervollbehälter,
- Mischbehälter
- Transport tanks
- Druck tanks
- Biertanks
- Laufstege



TANKS AN IHRE BEDÜRFNISSE ANGEPAST



WIR BERATEN SIE GERNE

CLEMENS PARTNER ENOS

GETRÄNKETECHNIK-LÖSUNGEN: INTEGRIERT, UMFASSEND, KOMPLETT

ETIKETTIEREN

Firma ENOS hat nahezu 50 Jahre Erfahrung im Bereich der Ausstattungstechnik mit Etiketten und Kapseln. Sie bietet eine große Aus-

wahl an vollautomatischen linearen Etikettiermaschinen für Selbstklebeetiketten im Leistungsbereich von 600 FL./Std. bis 3000 FL./Std. an. Die

Maschinen bieten Lösungen für sehr individuelle Ausstattungsvarianten auf den unterschiedlichsten Flaschen- und Behälterformen.

Alle Kapsel- und Etikettiermaschinen haben einen klaren, bedienerfreundlichen Aufbau und sind logisch zu bedienen. Durch die Verwendung

modernster Antriebstechnik arbeiten sie sehr präzise und zuverlässig. Die seit Jahrzehnten andauernde Zusammenarbeit der Firmen CLEMENS und

ENOS sichert den Kunden höchste Kompetenz und bestmöglichen Service.



▶ **ENOS QUADRA: LEISTUNG BIS ZU 1.600 FL./STD.**



▶ **ENOS ZETA: LEISTUNG BIS ZU 2.500 FL./STD.** ▶

CLEMENS PARTNER ENOS

GETRÄNKETECHNIK-LÖSUNGEN: INTEGRIERT, UMFASSEND, KOMPLETT

ETIKETTIEREN



VOLLE KONTROLLE



ENOS KAPPA: LEISTUNG BIS ZU 2.200 FL./STD.

ENOS BETA: LEISTUNG: BIS ZU 2.000 FL./STD. MIT 2 KAPSELANROLLERN ODER BIS ZU 2.500 FL./STD. MIT 2 KAPSELSCHRUMPFERN



TRADITION NEU ERFUNDEN

CLEMENS PARTNER WIN & TECH

GETRÄNKETECHNIK-LÖSUNGEN: INTEGRIERT, UMFASSEND, KOMPLETT

MIKROFILTRATIONS- UND CIP - SYSTEME

WIN & TECH entwickelt und produziert seit mehr als 20 Jahren Membrantrenntechnologien für die Getränkeindustrie. Der Fokus liegt auf der Entwicklung automatisierter Anlagen und komplexer Softwaresysteme zur Mikrofiltration von Getränken sowie das Sterilisieren der Filter- und Abfüllanlage. Dabei ist die Einsparung von Energie, Wasser und

vieler Rohstoffe, die üblicherweise während des Produktionsprozesses verunreinigt und entsorgt werden, von wesentlicher Bedeutung. Die Systeme sind so konstruiert, dass sie die Lebensdauer der Verbrauchprodukte optimal verlängern. Funktionalität, Nachhaltigkeit, Kompetenz und Sicherheit sind die Leitlinien, an denen sich WIN & TECH Systeme

ausrichten. So wie Ihr Produkt sind auch die Anwendungen mit Leben erfüllt und entwickeln sich mit den Bedürfnissen der Kunden stetig weiter. Unter dieser Prämisse bieten wir maßgeschneiderte Lösungen, die auf die Bedürfnisse Ihres Unternehmens zugeschnitten sind.



WIN & PURA: ULTRAFILTRATION & UMKEHROSMOSE

TDD

SEKTHERSTELLUNG – CHAMPENOISE METHODE

Die Firma TDD hat Ihren Sitz nahe Epernay im Zentrum des französischen Champagnergebietes. Das Familienunternehmen fertigt seit über 30 Jahren Spezialmaschinen zum Degorgieren und Dosieren, Verkorken und Verdrahten sowie Likörmischer

und auch Transvasiergeräte für die traditionelle Sektbereitung nach der Methode Champenoise. Qualität und Langlebigkeit charakterisieren ihre Maschinen, deren Palette von Halbautomaten für Kleinerzeuger über Vollautomaten für Champa-

gnierhäuser und Lohnversekter bis zu Anlagen für Genossenschaften reicht. Komplettiert wird das Angebot durch Flaschenhals-Gefrierbäder der Firma CHAYOUX für Leistungen von 90 bis 2.100 Flaschen/Std.



TDD : DDV ECO



**INDIVIDUELLE
STEUERUNG**



TDD : BM1500



SERVICE, BERATUNG ERSATZTEILE

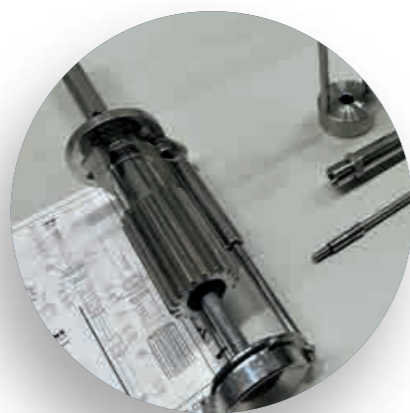
VERFÜGBARE ERSATZTEILE: VOR 12:00 UHR BESTELLT, AM SELBEN TAG VERSANDT

DIE VORTEILE UNSERES SERVICES

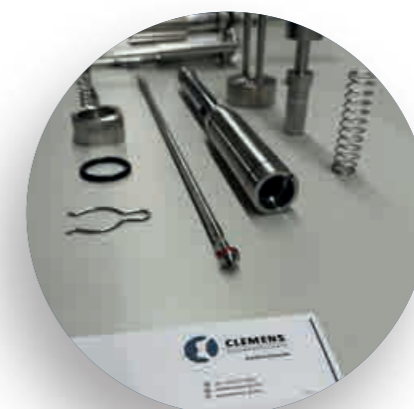
Ob bei technischen Fragen oder neuen Anforderungen: unsere Servicemannschaft in der Technik steht Ihnen mit höchstem Maß an Fachwissen in der Maschinen- und Getränketechnologie stets zur Verfügung. Unsere umfangreich ausgestatteten Werkstattwagen bieten

Ihnen die Möglichkeit, Installations-, Reparatur- und Wartungsarbeiten schnellstens vor Ort durchführen zu lassen. Unsere Leistungsfähigkeit garantiert Ihnen hohe Maschinen-Einsatzzeiten. An Lager verfügbare Ersatzteile, die vor 12:00 Uhr bestellt werden, versenden wir am selben Tag:

- mehr als 5.000 Artikelcodes sofort verfügbar
- qualifizierter Ersatzteilservice
- Wartung
- Nachrüsten und Retrofitting auf Anfrage.



+49(0)6571/929-136



SCHNELLE HILFE

KREATIVE DYNAMIK

GETRÄNKETECHNIK-LÖSUNGEN: INTEGRIERT, UMFASSEND, KOMPLETT



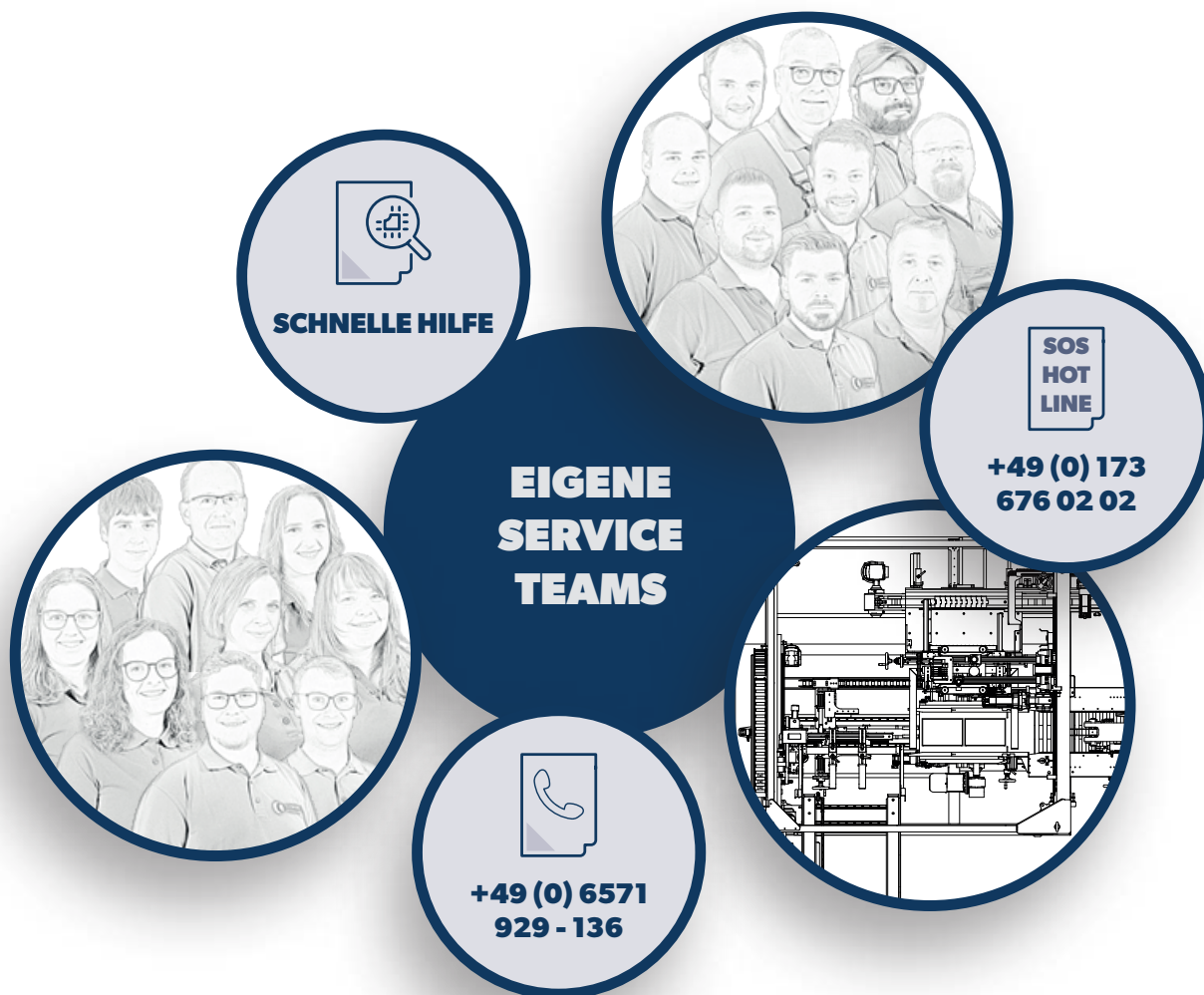
MIT UNS
ein Mosaik an Möglichkeiten



▶ **FÜR DIE BESTEN**
Ergebnisse



KONZEPTION, REALISATION & EIGENER SERVICE



An Lager verfügbare Ersatzteile, die vor 12:00 Uhr bestellt werden, versenden wir am selben Tag.
Öffnungszeiten: Montag bis Donnerstag: 8:00 bis 16:15 Uhr, Freitag 8:00 bis 12:30 Uhr.



CLEMENS
GETRÄNKETECHNIK

kreative Dynamik

Clemens Getränketechnik GmbH & Co. KG ☎ +49 6571 / 929 0
Justus-von-Liebig-Str. 1a @ info@clemens-gt.com
D - 54516 Wittlich 🌐 www.clemens-gt.com

WWW.CLEMENS-GT.COM